

BÜRGERWINDPARK UETZE 2



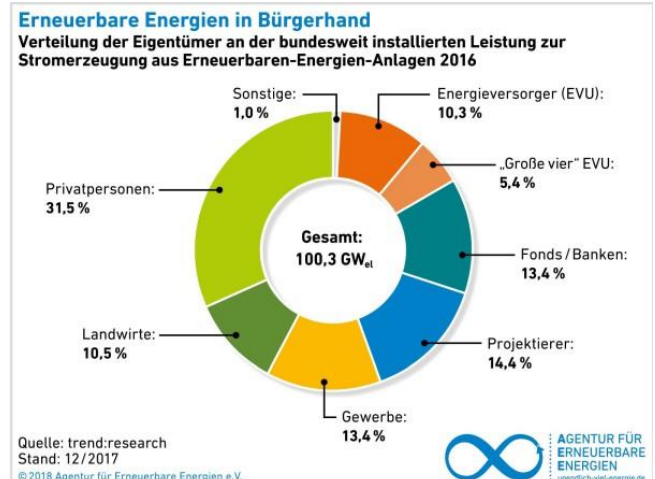
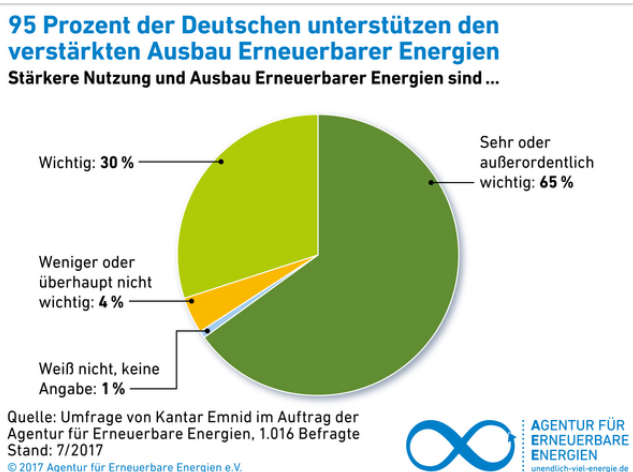
FAKTEN

- ✓ 3 Windenergieanlagen mit einer Leistung von 3,4 MW
- ✓ Gesamtleistung 10,2 MW / 27 Mio kWh p.a.
- ✓ Sauberer Strom für 10.800 Haushalte
- ✓ CO₂-Ersparnis von ca. 20.250 Tonnen p.a.

PROJEKTbeschreibung

Die Bürgerwindpark Uetze 2 GmbH & Co. KG plant den Bau und langfristigen Betrieb von drei Windenergieanlagen in der Gemeinde Uetze, Region Hannover. Derzeit werden am Standort seit 2002 drei Windenergieanlagen des Herstellers Südwind mit einer Gesamtleistung von 4,5 MW betrieben. Diese werden im Rahmen eines sog. Repowerings durch neue und leistungsstärkere Anlagen ersetzt. Durch die drei neuen Anlagen des Typs Senvion 3,4M122 NES kann die Gesamtleistung des Windparks auf 10,2 MW mehr als verdoppelt werden. Auf Basis der historischen Ertragswerte lassen sich die zukünftigen Stromerträge sehr genau und belastbar prognostizieren. Die drei Windenergieanlagen werden pro Jahr rund 27 Mio kWh sauberen Strom erzeugen – das bestätigen zwei unabhängige Windgutachten. Die Genehmigung für den Bau der Anlagen gemäß BImSchG (Bundes-Immissionsschutzgesetz) wurde bereits im April 2017 erteilt. Die Bürgerwindpark Uetze 2 GmbH & Co. KG hat im Februar 2018 erfolgreich an der Ausschreibung der Bundesnetzagentur teilgenommen und konnte sich dadurch die gesetzlich garantierte Einspeisevergütung für 20 Jahre sichern. Gleichzeitig ist die vorrangige Einspeisung und Abnahme des produzierten Stroms für diesen Zeitraum gesichert. Mit dem Bau des Windparks wird bereits im September 2018 begonnen und die Inbetriebnahme erfolgt in 2019. Initiator des Projekts ist die NaturEnergie Region Hannover. Die Projektentwicklung erfolgt durch die BayWa r.e. als Generalübernehmer.

ENERGIEWENDE IN BÜRGERHAND



BÜRGERWINDPARK UETZE 2



FAKTEN

- ✓ Gemeinde Uetze / Landkreis Region Hannover / Bundesland Niedersachsen
- ✓ Flächensicherung abgeschlossen
- ✓ Netzanschluss gesichert
- ✓ Belastbare Ertragsprognose durch Erfahrungswerte von Bestandsanlagen

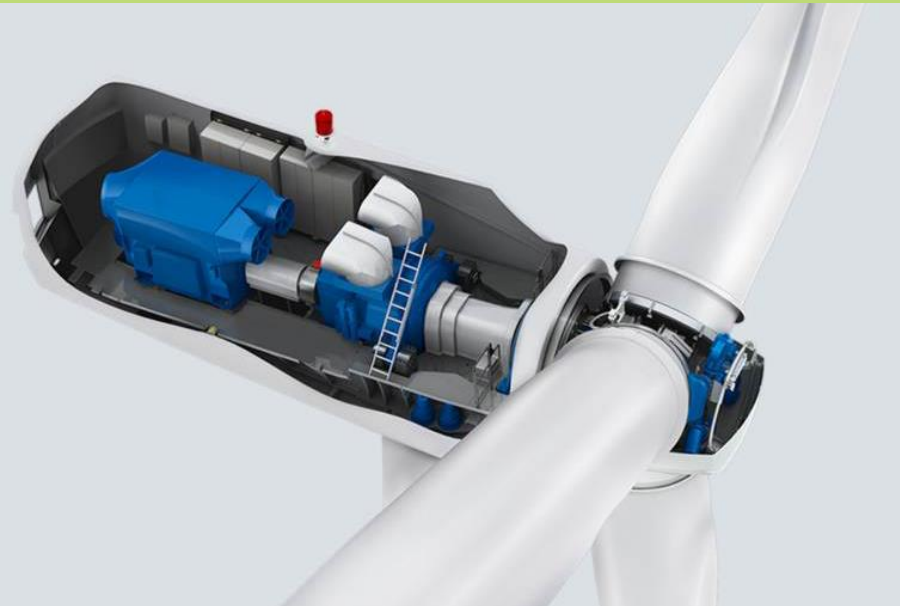
STANDORT

Der Bürgerwindpark Uetze befindet sich Luftlinie rund 30 km östlich von Hannover in der Gemeinde Uetze und ist Teil des bestehenden Windparks Immenberg. Aktuell werden am beschriebenen Standort drei Windenergieanlagen des Typs Südwind S70 1500 betrieben, die bereits im Jahr 2002 errichtet wurden. Die Bürgerwindpark Uetze 2 GmbH & Co. KG ersetzt diese Altanlagen im Rahmen eines Repowerings durch neue und leistungsstärkere Anlagen. Die langfristige Sicherung der Flächen für die Windenergieanlagen, Zuleitungen, Wege und Ausgleichsflächen ist erfolgreich abgeschlossen.

PARKLAYOUT

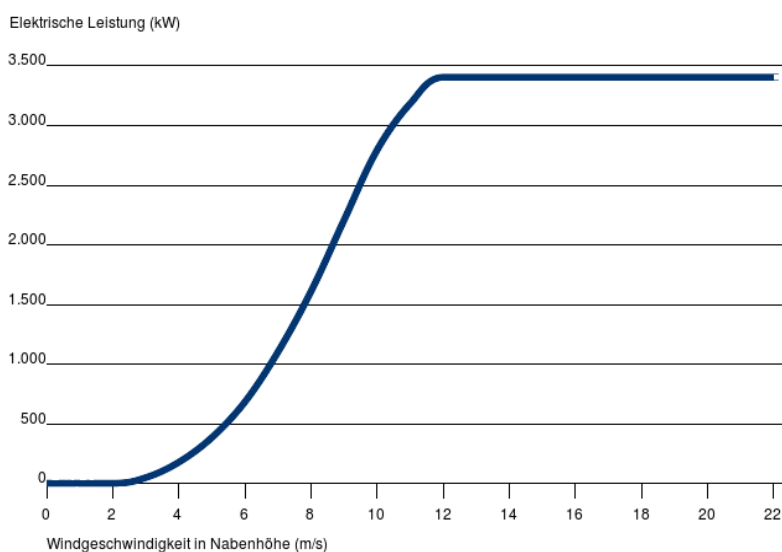


BÜRGERWINDPARK UETZE 2



Quelle: <https://www.senvion.com/global/de/produkte-services/windenergieanlagen/3xm/34m122-nes/>

LEISTUNGSKURVE SENVION 3.4M122 NES



TECHNISCHE DATEN

WEA-Typ	Senvion 3.4M122 NES
Rotordurchmesser	122 m
Nabenhöhe	139 m
Rotorfläche	11.690 m²
Nennleistung	3,4 MW
Anzahl WEA	3
Gesamtleistung	10,2 MW
Ertragsprognose (P50)	27 Mio. kWh p.a.

Quelle: <https://www.senvion.com/global/de/produkte-services/windenergieanlagen/3xm/34m122-nes/>

FAKTEN

- ✓ Senvion als renommierter Anlagenhersteller
- ✓ Standortangepasste Anlagentechnik
- ✓ Ertragsprognosen basieren auf zwei unabhängigen Windgutachten
- ✓ langfristiger Wartungsvertrag durch den Anlagenhersteller

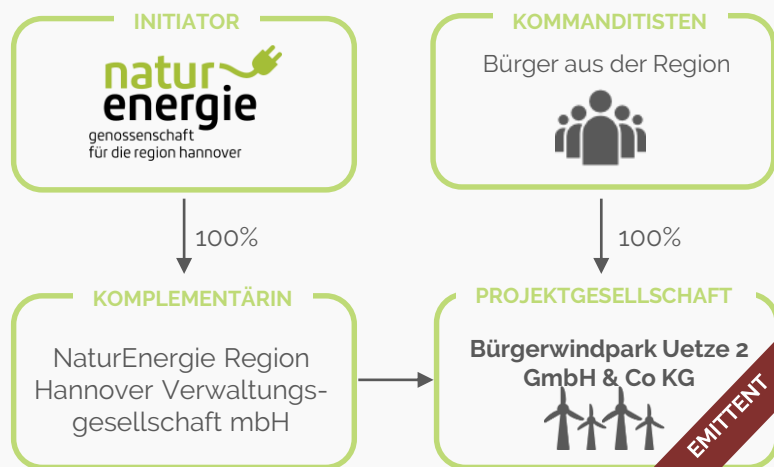
WINDERTRAG

Die Windenergieanlage des Typs Senvion 3.4M122 NES eignet sich für mittlere Windgeschwindigkeiten, wie sie am Standort des Bürgerwindparks Uetze vorzufinden sind. Die Gesamtleistung des Windparks beträgt 10,2 MW. Der prognostizierte jährliche Ertrag beträgt 27 Mio. kWh (P50 abzüglich Sicherheitsabschlägen). Dieser Wert basiert auf zwei unabhängigen Windgutachten. Datengrundlage bildeten die in der Vergangenheit an diesem Standort realisierten Erträge.

BETRIEBSFÜHRUNG

Die kaufmännische Betriebsführung obliegt der NaturEnergie Region Hannover Verwaltungsgesellschaft mbH. Die technische Betriebsführung erfolgt langfristig durch die BayWa r.e. Darüber hinaus wurde mit dem Anlagenhersteller Senvion ein Vollwartungsvertrag mit Verfügbarkeitsgarantie abgeschlossen.

BÜRGERWINDPARK UETZE 2



FAKTEN

- ✓ Koordination des Projekts durch eine branchenerfahrene Energiegenossenschaft
- ✓ Privilegierung von Bürgerenergiegesellschaften im EEG 2017
- ✓ Fremdfinanzierung des Projekts durch eine branchenerfahrene Bank gesichert (Proof of Concept)

ORGANIGRAMM

Aus der Idee, mit vielen Menschen in der Region Hannover Photovoltaikanlagen zu bauen, ist eine mittlerweile nicht mehr aufzuhaltende Bürgerenergiebewegung entstanden. Seit 2013 beteiligt sich die NaturEnergie Hannover aktiv an der Entwicklung und dem Aufbau von Windenergieprojekten. Die BWP Uetze 2 nutzt das Privileg für Bürger im EEG 2017. Gemeinsam mit einem professionellen Projektentwickler wurde dieses Privileg unter dem Dach der Genossenschaft genutzt um den Ausbau Erneuerbarer Energien zusammen mit den Menschen vor Ort weiter voran zu bringen. Die Projektentwicklung des Bürgerwindparks Uetze 2 erfolgt durch die BayWa r.e. als Generalübernehmer.

MITTELVЕРWENDUNG

Kaufpreis WEA (Generalübernehmer)	18.028.500 €
Projektvorkosten/ -nebenkosten	450.143 €
Gesamt	18.478.643 €

MITTELHERKUNFT

Eigenkapital	718.643 €
Mezzanine Kapital	260.000 €
Fremdkapital	17.500.000 €
Gesamt	18.478.643 €

FINANZIERUNG

Die Gesamtinvestition beträgt 18.478.643 EUR, wobei nahezu 100% in den Erwerb der drei Windenergieanlagen des Typs Senvion 3,4M122 NES fließen. Lediglich 2,4% der Investitionssumme fallen für Projektvor- und nebenkosten an. Die Finanzierung setzt sich aus drei Komponenten zusammen. Die Kommanditisten der Bürgerwindpark Uetze 2 GmbH & Co. KG stellen Eigenkapital in Höhe von 718.643 EUR zur Verfügung. Die Fremdfinanzierung durch eine branchenerfahrene Bank (Proof of Concept) konnte bereits gesichert werden. Ein Investitionsanteil in Höhe von 260.000 EUR ist für Bürger und Privatanleger im Rahmen des Crowdinvestings reserviert.

BÜRGERWINDPARK UETZE 2

PROJEKT BETEILIGTE



Die **Genossenschaft NaturEnergie Region Hannover e.G.** wurde 2008 gegründet und betrieb in der Vergangenheit PV-Anlagen überwiegend im Raum Neustadt am Rübenberge. Unter dem Motto „Ökostrom in Bürgerhand“ hat die Genossenschaft im Mai 2016 mit Unterstützung der Region und der Landeshauptstadt eine Kampagne gestartet, um möglichst vielen Bewohnern der Region Hannover die Möglichkeit zu geben, sich als Eigentümer an Solar- und Windkraftanlagen zu beteiligen.



Die **BayWa r.e. renewable energy GmbH** bündelt als 100%ige Tochter der BayWa AG die Aktivitäten der Geschäftsfelder Solarenergie, Windenergie, Bioenergie sowie Geothermie. Mit Hauptsitz in München ist BayWa r.e. weltweit aktiv. Als Full-Service-Partner mit über 1.300 Mitarbeitern und mehr als 25 Jahren Markterfahrung entwickelt, realisiert, berät und betreut BayWa r.e. Projekte im Bereich der Erneuerbaren Energien. Das Unternehmen übernimmt darüber hinaus die Betriebsführung sowie die Instandhaltung von Anlagen. Weitere Geschäftstätigkeiten umfassen den Handel mit Photovoltaik-Komponenten und den Einkauf und die Vermarktung von Energie aus erneuerbaren Quellen. Die Muttergesellschaft BayWa AG ist ein internationaler Handels- und Dienstleistungskonzern mit den Kernsegmenten Agrar, Energie und Bau.

GESCHÄFTSFÜHRUNG DER BÜRGERWINDPARK UETZE 2 GmbH & Co. KG



Peter Trute, Dipl.-Geograph, seit 1996 Geschäftsführer der GEO-NET Umweltplanung und GIS-Consulting GbR und ab 2003 Geschäftsführer der GEO-NET Umweltconsulting GmbH. Arbeitsschwerpunkt von Herrn Trute sind die Erstellung von Modell-basierten Klima- und Lufthygienegutachten sowie (in diesem Zusammenhang relevanter) Wind- und Energieertragsexpertisen für Windenergieprojekte. Regenerative Energieprojekte sind seit 1999 zentrales Arbeitsfeld bei GEO-NET. Neben Finanzierungsgutachten werden auch Windpotenzialstudien, Turbulenzgutachten erstellt sowie Windmesskampagnen konzipiert und durchgeführt. Die Dienstleistungen werden Deutschland weit und international angeboten. Herr Trute ist langjähriges Mitglied im FGW und BWE Windgutachterbeirat.

Marcus Biermann, erfahrener Projektentwickler seit 1996, beschäftigt sich seit über 20 Jahren mit der Erzeugung von Strom aus erneuerbaren Energiequellen. In dieser Zeit hat er Projekte bis in die Megawatt Klasse in Bio Masse, Solar und Wind Bereich realisiert. Seit 2008 ist er als Vorstand der NaturEnergie Region Hannover tätig. Er verantwortet die geschäftsführenden Funktionen, die Entwicklung und den Betrieb von Projekten.



BÜRGERWINDPARK UETZE 2



FAKTEN

- ✓ Sie investieren in den Wachstumsmarkt Erneuerbare Energien
- ✓ Einsatz einer erprobten Technologie durch einen erfahrenen Projektentwickler
- ✓ Garantierte Einspeisevergütung nach dem Erneuerbare-Energien-Gesetz für 20 Jahre

BETEILIGUNGSMÖGLICHKEIT

Damit möglichst viele Menschen von dem Windenergieprojekt profitieren, wurde ein Investitionsanteil in Höhe von 260.000 EUR für Bürger und Privatanleger reserviert. Beteiligen Sie sich ab 250,- EUR an einem nachhaltigen Projekt und das ganz einfach online:

www.auditcapital.de/buergerwindpark-uetze2

Sie stellen der Bürgerwindpark Uetze 2 GmbH & Co. KG ein zweckgebundenes Nachrangdarlehen mit einer Laufzeit von rund 8 Jahren für den Bau der Windenergieanlagen zur Verfügung und profitieren von einer attraktiven Verzinsung.

Volumen	260.000 €
Laufzeit	8 Jahre
Zins p.a.	3,5%
Zinsart	Festzins
Zinszahlungen	jährlich zum 31.12.
Tilgung	endfällig
Fälligkeit	31.12.2026
Art der Vermögensanlage	Nachrangdarlehen
Mindestanlagebetrag	250 €
Maximalanlagebetrag	10.000 €

EMITTENT

Bürgerwindpark Uetze 2 GmbH & Co. KG

Eilveser Hauptstraße 56
31535 Neustadt am Rübenberge

CROWDINVESTING

AUDITcapital GmbH

Pilgrimstein 35a
35037 Marburg

Tim Weinel

Tel: +49 6421 – 80 41 912
Mail: weinel@auditcapital.de

Hinweis gem. § 12 Abs. 2 Vermögensanlagengesetz

Der Erwerb dieser Vermögensanlage ist mit erheblichen Risiken verbunden und kann zum vollständigen Verlust des eingesetzten Vermögens führen.